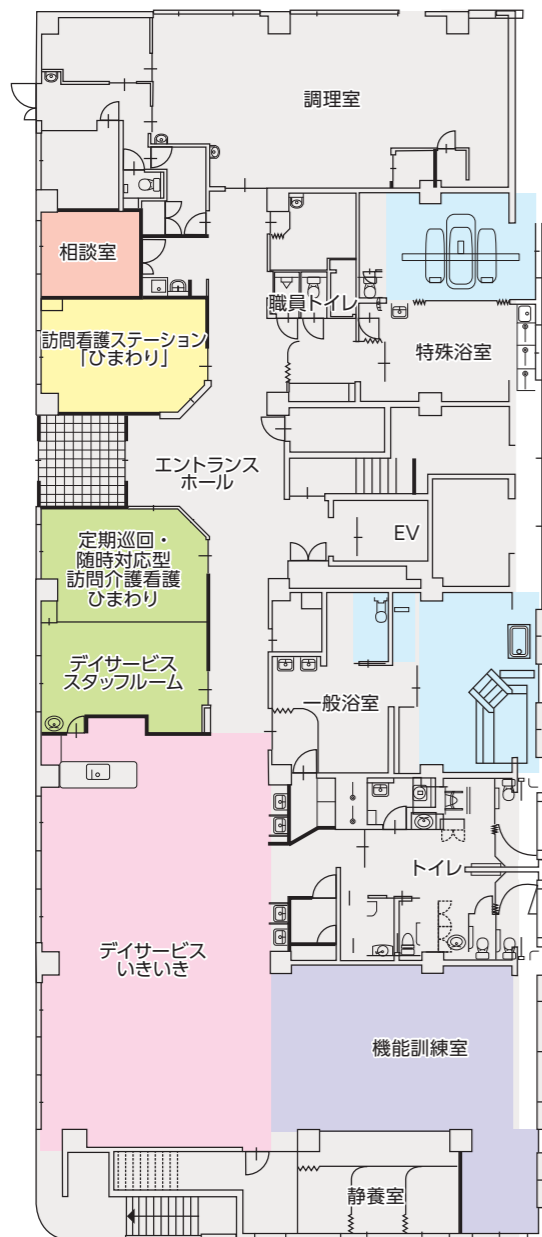


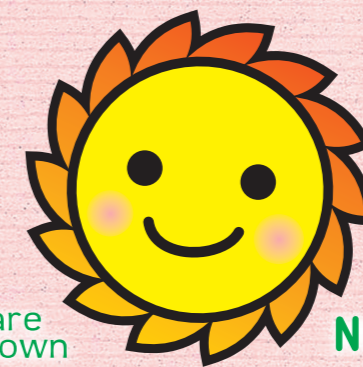
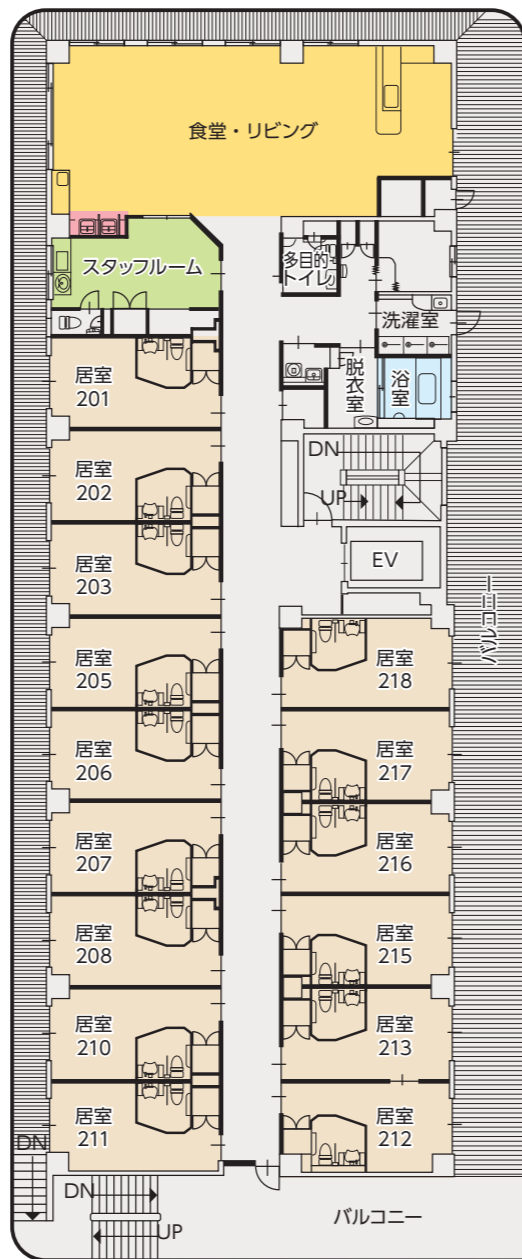
1F

- デイサービスいきいき (定員30名)
- 定期巡回・随時対応型訪問介護看護ひまわり
- 明生訪問看護ステーション「ひまわり」



2F~5F

サービス付き高齢者向け住宅  
ぬくもり (60室)

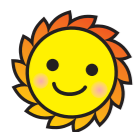


heart care town

NUKUMORI

皆のぬくもりのなかで、笑顔があふれる家

# ハートケアタウン ぬくもり



## ハートケアタウン ぬくもり

〒799-0111 四国中央市金生町下分1348番地1  
TEL.0896-22-3841(代) FAX.0896-22-3845

- サービス付高齢者向け住宅ぬくもり……………TEL.0896-22-3841
- 定期巡回・随時対応型訪問介護看護ひまわり……………TEL.0896-22-3842
- デイサービス いきいき……………TEL.0896-22-3843
- 明生訪問看護ステーション「ひまわり」……………TEL.0896-58-8776

明生会(居室賃貸者)と明生ハートケア(介護サービス提供者)の共同事業について当初は、医療法人明生会が、直接、介護サービスを行っていましたが、公益性が高くなる「特定医療法人」の認可を受ける際に、在宅介護サービスの量が制限されていたため、訪問や通所介護など、介護サービスの一部を株式会社明生ハートケアに移譲しました。そこで、現在、当施設は、両法人が共同事業として、一体的に運営しております。



特定医療法人  
明生会

# 皆のぬくもりのなかで、笑顔があふれる家

サービス付き高齢者向け住宅「ハートケアタウンぬくもり」では、  
24時間スタッフが常駐し、見守りや生活相談、  
緊急時対応などの生活支援サービスを行います。  
また、ケアプランに基づく介護保険サービスと、  
臨機応変の適宜対応サービスを組み合わせ、  
生活援助～介護をさせていただきますので  
安心して暮らして頂けます。



また、道を挟んで隣接する長谷川病院と連携することで、高齢者に多い誤嚥性肺炎などの感染症に早めに対応して重症化を防ぐことができます。もし重症化された場合にも、長谷川病院には、一般病棟と包括ケア病床、医療療養病棟、介護医療院など、様々な病状に対応できる入院～入居施設がありますので、適切な治療や介護の方法を提案させて頂くことができます。

なお、当施設では、特別養護老人ホームと同等の介護サービスを提供できる体制になっていますが、一長一短はあると思います。是非、入居前には見学して、詳しい説明を聞いて下さい。入居費用については、同種の施設のなかでは、やや低額で、住民税課税世帯の方にとっては、ユニット型特別養護老人ホームとほぼ同等です。しかし、費用負担の問題で、入居が難しい状況もあるかと思えます。ほかに適切な施設が見つからない時には、当法人独自の基準による特別福祉減額入居制度もありますので、お気軽にご相談ください。

最後に、高齢者の医療や介護については、完全な方法がある訳ではありません。病状が変わっていくなかで、どこでどういうサービスを受けるのが良いのかという判断については、常にご理解とご協力が必要です。関係する全ての人が気持ち良く支えあっている施設を目指して、尽力してまいりますので、どうぞよろしくお願い致します。

特定医療法人明生会理事長 長谷川一朗

2F~5F

サービス付き高齢者向け住宅 **ぬくもり** 60室

全ての居室にバルコニーがあり、窓が大きくて明るく、ゆったり過ごして頂けます。また、大きなトイレは開き戸を開けたままにして、カーテンの開け閉めで使用することができ、歩行困難がある方や車イスの方も利用しやすくなっています。なお、電動リクライニングベッドと椅子、チェスト、床頭台、クローゼット（幅90cm・奥行70cm）が備わっています。

居室



リビング

三方に窓があって、明るく広いリビングでゆっくりくつろいで頂けます。



食堂

リビングと一体で、明るく、ゆったりしており、すぐ傍にスタッフルームがあります。温冷配膳車で運ばれた適温のお食事を楽しんでください。

## ごあいさつ

ハートケアタウンぬくもりは、サービス付き高齢者向け住宅ですが、要介護度の低い方から高い方まで、柔軟に対応できる施設を目指して開設しました。お世話をさせて頂くうえで、重要な介護保険サービスについては、入居者の希望に合わせて、ケアプランを作成することが大原則ですが、従来の時間が限られた訪問介護を主体にすると、行き届かないことが多くなります。より良い介護サービス提供体制を求めて、模索した結果、現在、要介護の方には、24時間対応が可能な定期巡回随時対応型訪問介護看護（以下、定随介護）を中心にして、週に2～4回ほどのリハビリを含むデイサービスや、定随介護でも対応しにくい諸問題に対して細やかに対応できる適宜対応サービス（費用負担なし）の組み合わせを提案させて頂いております。そうすることで、リーズナブルな費用で（定随利用時は、月12,000円の生活支援サービス費が不要）、質の高い介護サービスを提供できるようになってきたと自負しております。

1F

## 1階訪問看護ステーション 「ひまわり」



在宅及び入居中の患者様に対し常に寄り添って看護させていただきます。

## 定期巡回・随時対応型訪問介護看護 ひまわり



ケアプランに基づいて、訪問看護と密接に連携して、24時間体制で、定期巡回及び随時対応サービスを提供いたします。さらに、このサービスで対応しにくい所は、臨機応変の適宜対応サービスでカバーします。

## デイサービス

## いきいき 定員 30名



運動機能を維持～改善するリハビリと楽しいレクリエーション、入浴サービスを行います。

一般浴室



機能訓練室



特殊浴室



浴室



洗面・トイレ



各居室には、電気温水器付き洗面台とウォシュレット付きトイレが備わっています。

2Fには広いバルコニーがあります。

